



The world of best

Bukwang precision industry

CFT – 2020
Change For the Top



◆ 목 차 ◆

1. 일반 현황 및 연혁
2. 조직도
3. 공장 LAY-OUT
4. 주요 생산품
5. 공정 순서도
6. 설비 보유 현황
7. 생산 능력 현황
8. 품질 관리 현황
9. 인증서 현황



1. 일반 현황 및 연혁

회사 전경 (신공장 : 2016년 완공)

공장 외부 전경



공장 내부 전경



설립일자	2009. 11. 26	인원	110명
1공장 (대지) 신공장	5,887평	건평	4,050평
2공장 (대지) 구공장	2,127평	건평	1,000평
자본금	24.2억원	2017년 매출	240억원 (18년: 324억)
품질 인증 현황	ISO-9001/14001 / TS16949 / MSQ (MWK0026) / SQ (HKMC)		
주소	경남 창원시 의창구 대산면 주남로 503번길 138 (2공장: 김해시 진영읍 방동리)		
연혁	<ul style="list-style-type: none"> ▶ 10. 06. 01 모비스 업체 등록 ▶ 11. 03. 07 ISO/TS 16949 인증 ▶ 11. 06. 21 MQRS/MSQ ▶ 10. 11. 11 벤처기업등록 ▶ 11. 04. 11 ISO 14001 인증 ▶ 16. 02. 28 신공장 이전 ▶ SQ인증 :16. 07. 15 		



1-1. 제 2공장

회사 전경 (구공장 : 2공장)

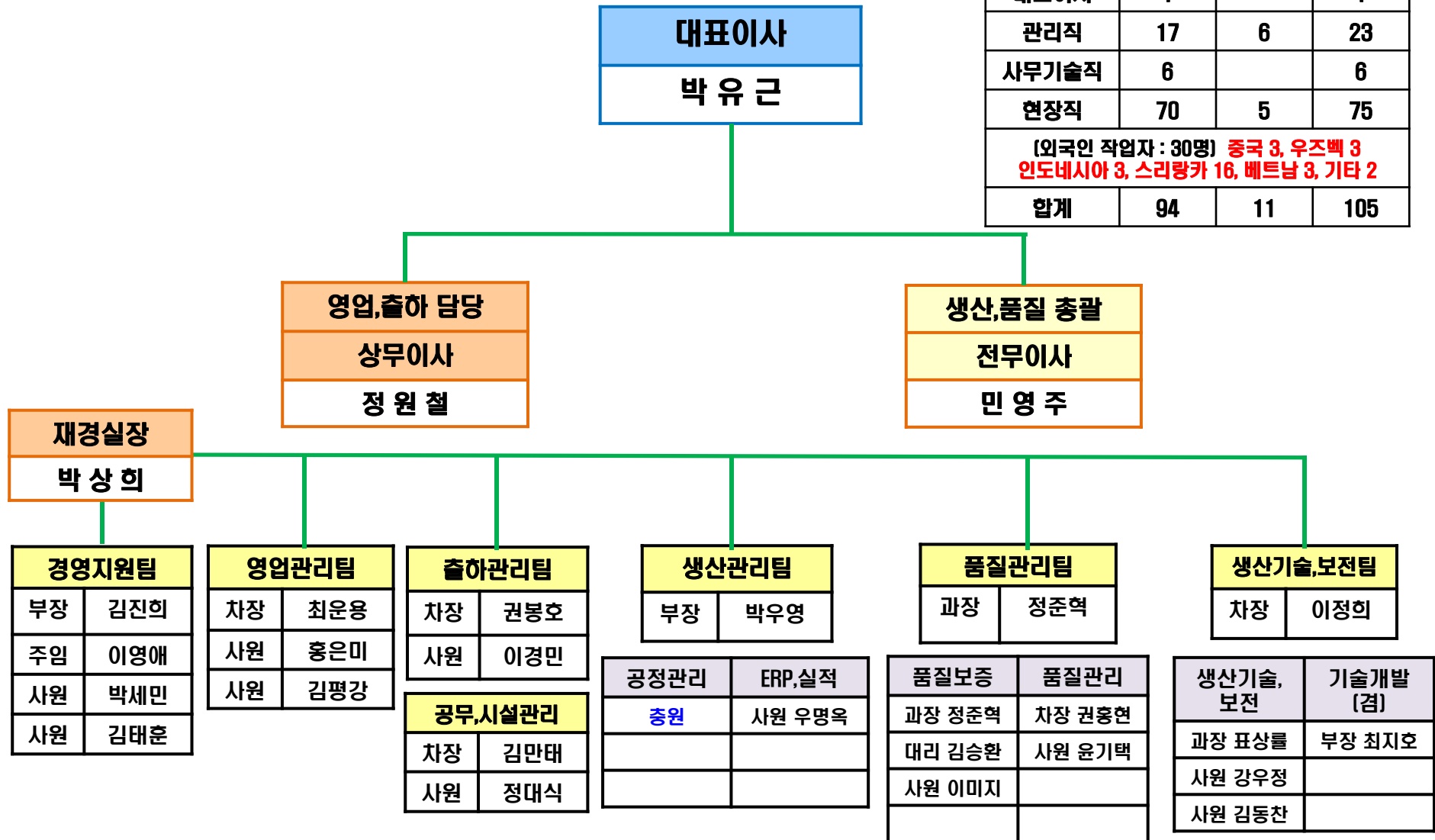


대지	2,127평	건평	1,000평
주소	경남 김해시 진영읍 방동리 280-1번지		
주요 생산품	Booster(Air-Master) , Caliper Body A/S품 생산중		
생산제품 (사진)			



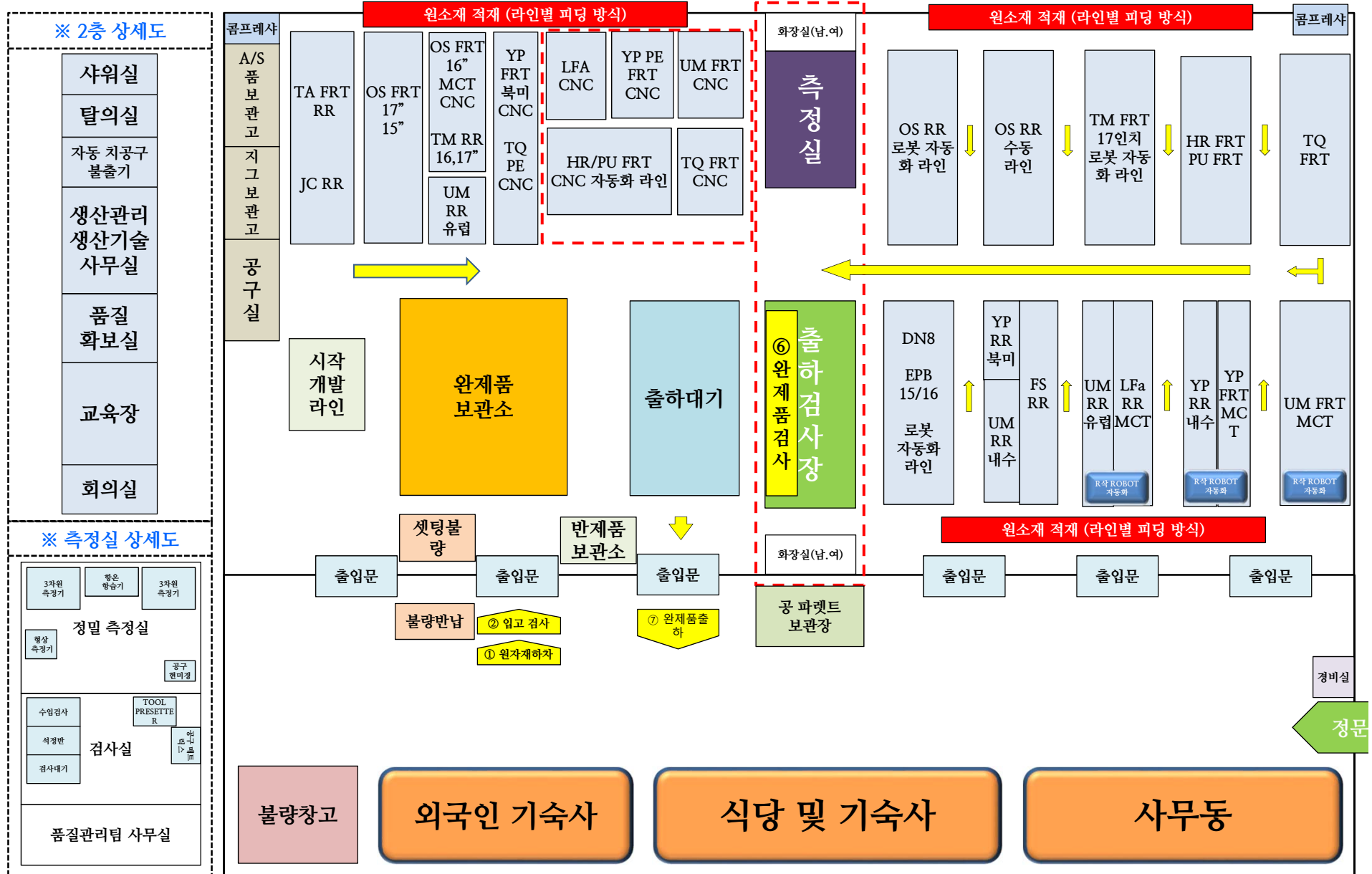
2. 조직도

구분	남	여	합계
대표이사	1		1
관리직	17	6	23
사무기술직	6		6
현장직	70	5	75
[외국인 작업자 : 30명] 중국 3, 우즈벡 3, 인도네시아 3, 스리랑카 16, 베트남 3, 기타 2			
합계	94	11	105



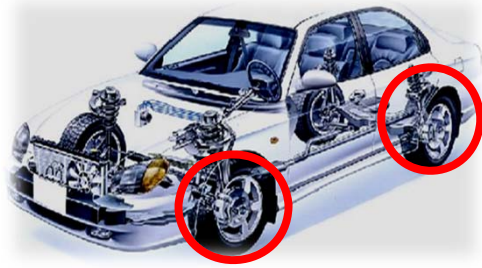


3. 공장 LAY-OUT





4. 주요 생산품(캘리퍼 바디)



							
TM FRT	OS RR	OS FRT	FS RR	PS RR	YP RR(북미)		
							
HR FRT	UM FRT	TQ-FRT	TQ-RR	JC RR	LFa-RR	YP FRT	UM RR(유럽)

▣ 양산품 15차종(64품목) , A/S 48 종 생산 中

▣ 신차 개발TEST용 샘플 라인 구축 (다양한 치,공구 구비)



5. 공정 순서도

■ TM , YP, UM , LFa 차종 : OP-30공정

원소재	가공 공정			검사	출하
	OP 10 밀링	OP 20 MCT	OP 30 CNC		
					
소재 입고	R삭	2구, 유실부,브리더	내경	전수 출하 검사	납품

■ TQ, HR FRT 차종 : OP-20공정

원소재	가공 공정		검사	출하
	OP 10 MCT	OP 20 CNC		
				
소재 입고	R삭, 2구외	내경	전수 출하 검사	납품

■ OS FRT 17" , JS 차종(신차) : 원척킹 공정



6. 설비 보유 현황

▣ 설비보유 총 155 대

▣ MCT 92대

		
VX-650 30대	VX-500 23대	MYNX5400/6500 : 39대

- INDEX JIG적용
- VX-650 : 대형 캘리퍼
- VX-500. MYNX5400 : 중소형 캘리퍼

▣ CNC 54대, R삭 로봇전용기 6대, 밀링기 3대

		
10인치 41대	8인치 13대	R삭 전용기 6대

- 내경가공
- SKT-28 : 대형(2피스톤)
- SKT-21 : 중/소형(1피스톤)
- R삭 전용기 : YP, UM, LFa 차종 적용
(Robot 자동화 : 6대, 수동 1대)
- TM FRT , OS RR, DN8 EPB 2라인,
CNC선반 6라인 로봇 자동화 구축



7. 생산 능력 현황

차종	연간 소요량 ('19 계획)		설비 현황			설비 CAPA 현황					과부족 (대)		
	대/년	월/년				R삭	MCT	CNC(내경)	UPH	대/일		대/월	대/년
		평균											
HR/PU	228,790	19,000		8	8	42	840	18,480	221,760	103%			
TQ FRT (PE포함)	119,808	9,984	1	4	4	26	520	11,440	137,280	87%			
DN8 EPB -RR	178,610	14,884	1	16	8	50	1,000	22,000	264,000	68%			
JS-FRT	29,100	2,425		2		8	160	3,520	42,240	69%			
TQ-RR	104,354	8,696		2	2	20	400	8,800	105,600	98%			
JC-RR	26,442	2,203		3	1	12	240	5,280	63,360	42%			
Lfa-rr	56,000	8,000	1	4	4	40	800	17,600	211,200	45%			
TA FRT	34,620	2,885		2	1	10	200	4,400	52,800	65%			
TA RR	26,567	2,214		2	1	10	200	4,400	52,800	50%			
OS FRT	164,190	13,682	0.5	6	4	40	800	17,600	211,200	77%			
OS RR	273,300	22,775	2	10	8	65	1,300	28,600	343,200	79%			
TM FRT	158,585	13,215	1	2	3	33	660	14,520	174,240	91%			
TM RR	35,539	2,962		2	1	6	120	2,640	31,680	112%			
YP	FRT	PE/내수	89,100	7,425	0.5	2	4	24	480	10,560	126,720	70%	
		복미	18,240	1,520	0.5	1	2	12	240	5,280	63,360	29%	
	RR	내수	104,635	8,720	1	2	2	400	8,800	105,600	99%		
		복미	26,998	2,250	1	1	2	12	240	5,500	66,000	41%	
UM	FRT	공용	109,962	9,164	2	4	4	21	420	9,240	110,880	99%	
	RR	내수	98,425	8,202	1	2	2	19	380	8,360	100,320	98%	
		유럽	20,159	1,680		1	1	8	160	3,520	42,240	48%	
합계			1,903,424	158,618	13	76	62		210,540	2,526,480	75%		